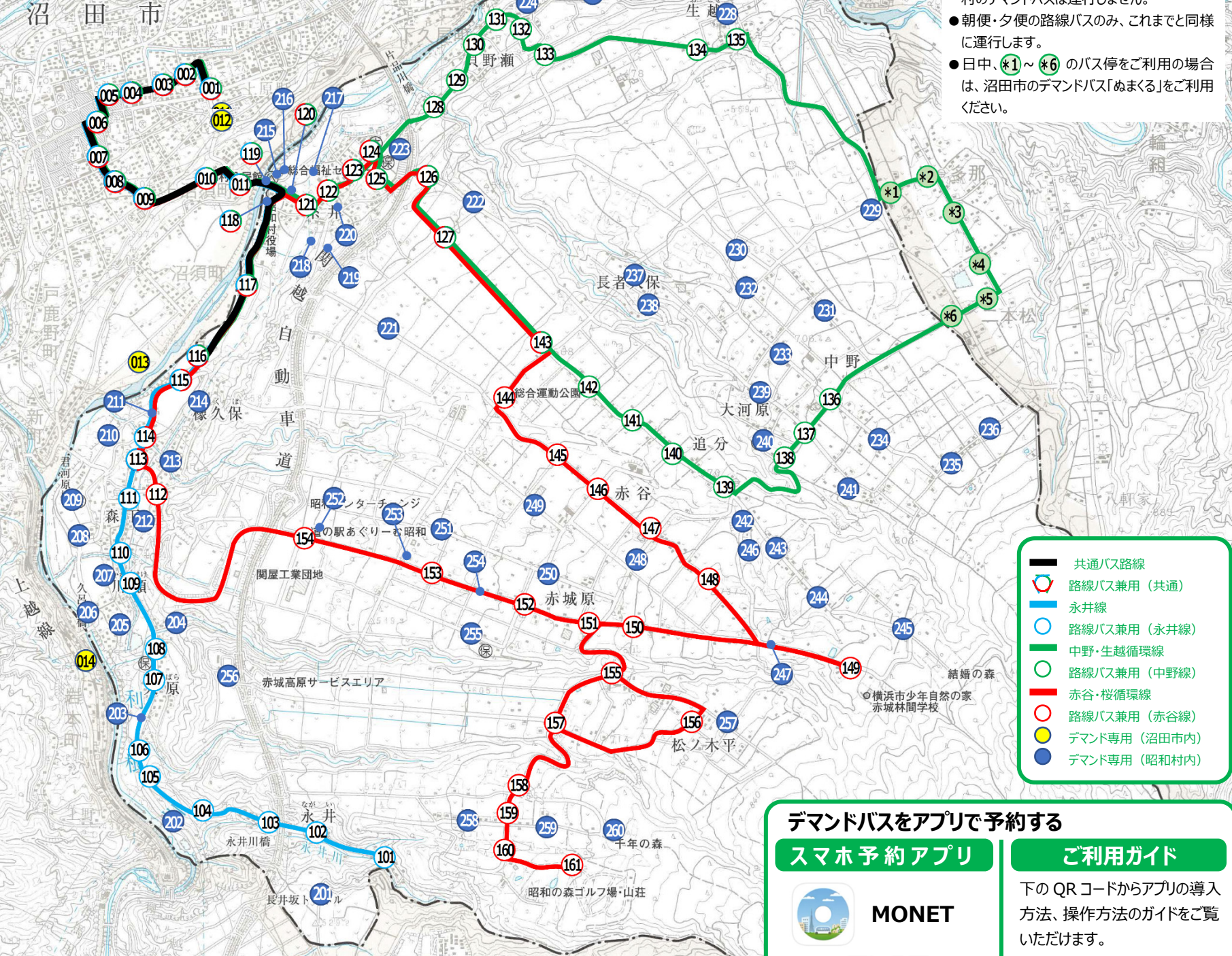


デマンドバス 停留所一覧

No.	停留所名	No.	停留所名
市内路線・デマンド兼用バス停			
001	沼田市保健福祉センター前	154	昭和インター入口
002	十王公園入口	155	松ノ木平第1入口
003	沼田税務署前	156	桐生地区
004	沼田高校入口	157	板戸
005	材木町	158	十二様前
006	上之町	159	桜
007	馬喰町	160	赤城久保高原
008	旭ヶ丘	161	昭和の森山荘前
009	細新道	村内デマンド専用バス停	
010	上沼須	201	長井坂城跡前
011	下方	202	永井鏡石
市内デマンド専用バス停			
012	国立沼田病院	204	入沢上
013	利根中央病院	205	伏田
014	岩本駅	206	神田
村内路線・デマンド兼用バス停			
101	永井	208	ローソク昭和川額店
102	永井中	209	南小学校前
103	下永井	210	森下下平
104	箱根神社	211	セブン(レイン)昭和森下店
105	永井口	212	地域活性化センター
106	清水	213	椋久保南部住民センター前
107	入原	214	椋久保詰所前
108	入沢	215	昭和村公民館
109	宮貝戸	216	昭和の湯
110	藤井	217	常木
111	久保保農協前	218	宿天神
112	正禅寺	219	南内出入口
113	大森神社前	220	上糸井集落センター
114	鎌沢	221	下七曲
115	椋久保入口	222	糸井嶺
116	昭和中学校前	223	大貫原
117	糸井河原	224	池替戸
118	とねしん昭和支店前	225	貝野瀬上原
119	昭和村役場前	226	貝野瀬神原
120	かんざんATM前	227	生越清水
121	糸井宿	228	生越住民センター
122	糸井区民館前	229	早おき村
123	中内	230	貝野瀬ビューポイント
124	昭和東小前	231	中野下
125	上内出	232	中野十二様前
126	中棚	233	中野下集荷場
127	新堀	234	中野上
128	寺貝戸	235	上中野住民センター
129	田岸	236	中野営団入口
130	堀ノ内	237	長者久保橋前
131	貝野瀬農協前	238	長者久保住民センター
132	久保内	239	大河原雷電社前
133	貝野瀬	240	大河原小学校
134	生越下	241	大河原十二様前
135	生越	242	泰山地藏前
136	中野	243	追分大日向
137	大河原	244	追分上平
138	大河原小前	245	船ヶ鼻登山口
139	開協前(追分住民センター)	246	奥利根ワイナリー前
140	赤谷入口	247	五本辻
141	追分	248	上原北
142	南原	249	中原北
143	長者久保入口	250	中原東
144	総合運動公園	251	下原北
145	赤谷下	252	道の駅あくりーむ昭和
146	赤谷	253	赤城原望郷ライン交差点前
147	赤谷区民館前	254	中原
148	赤谷上	255	中原南
149	赤城林間学園	256	赤城高原サービスエリア前
150	上原	257	松ノ木平第一住民センター
151	赤城原	258	横道上
152	赤城原開協前	259	利根実業赤城農場前
153	下原	260	千年の森



～多那・二本松地区(沼田市)のバス停をご利用の方へ～

- *1～*6 の区間は区域外となるため昭和村のデマンドバスは運行しません。
- 朝便・夕便の路線バスのみ、これまでと同様に運行します。
- 日中、*1～*6 のバス停をご利用の場合は、沼田市のデマンドバス「ぬまくる」をご利用ください。

- 共通バス路線
- 路線バス兼用(共通)
- 永井線
- 路線バス兼用(永井線)
- 中野・生越循環線
- 路線バス兼用(中野線)
- 赤谷・桜循環線
- 路線バス兼用(赤谷線)
- デマンド専用(沼田市内)
- デマンド専用(昭和村内)

デマンドバスをアプリで予約する

スマホ予約アプリ

予約アプリ

ご利用ガイド

下のQRコードからアプリの導入方法、操作方法のガイドをご覧ください。

村ホームページ

昭和村デマンドバスについて

対象	だれでも利用できます
運行日	毎日
運行時間	9:00～17:00
料金	一乗車につき 大人 ¥400 / 小学生 ¥200
	障害者 半額 / 未就学児 無料
利用方法	※利用区間(距離)に関係なく一律運賃です。 ●乗車の1時間前までに予約が必要です。 ●予約は専用ダイヤルまたはアプリから行ってください。 ●バスから降りるときに料金をお支払いください。(後払い)

デマンドバスを電話で予約する(関越交通株沼田営業所)

●予約専用ダイヤル●
ツゴーが ヤッパライーネ
0278-25-8812 (受付時間 8:00～18:00)
運行事業者: 関越交通株式会社

路線バス 運行時刻表

永井線			中野・生越循環線時刻表			赤谷・桜循環線時刻表		
番号	停留所名	時刻	番号	停留所名	時刻	番号	停留所名	時刻
001	沼田市保健福祉センター前	7:05	118	昭和村役場前	7:08	121	糸井宿	7:04
002	十王公園入口	7:06	119	昭和村役場前(とねしん昭和支店前)	7:08	122	糸井区民館前	7:04
003	沼田税務署前	7:07	120	中野	7:09	123	中内	7:05
004	沼田高校入口	7:08	121	上内出	7:10	124	昭和東小前	7:05
005	材木町	7:08	122	中棚	7:11	125	上内出	7:06
006	上之町	7:10	123	中野	7:12	126	中棚	7:07
007	馬喰町	7:11	124	新堀	7:13	127	新堀	7:09
008	旭ヶ丘	7:12	125	上沼須	7:15	128	長者久保入口	7:12
009	細新道	7:13	126	南原	7:16	129	総合運動公園	7:14
010	上沼須	7:14	127	赤谷入口	7:17	130	赤谷下	7:15
011	下方	7:15	128	赤谷	7:17	131	赤谷上	7:16
119	昭和村役場前(とねしん昭和支店前)	7:16	129	赤谷区民館前	7:18	132	赤谷上	7:18
117	糸井河原	7:18	130	赤城久保高原	7:20	133	赤城久保高原	7:22
118	昭和中学校前	7:20	131	赤城久保高原	7:21	134	赤城久保高原	7:22
115	椋久保入口	7:20	132	赤城久保高原	7:22	135	赤城久保高原	7:25
114	鎌沢	7:21	133	赤城久保高原	7:22	136	赤城久保高原	7:25
113	大森神社前	7:21	134	赤城久保高原	7:22	137	赤城久保高原	7:26
111	久保保農協前	7:22	135	赤城久保高原	7:22	138	赤城久保高原	7:28
110	藤井	7:23	136	赤城久保高原	7:23	139	赤城久保高原	7:28
109	宮貝戸	7:23	137	赤城久保高原	7:23	140	赤城久保高原	7:30
108	入沢	7:24	138	赤城久保高原	7:23	141	赤城久保高原	7:33
107	入原	7:24	139	赤城久保高原	7:23	142	赤城久保高原	7:35
106	清水	7:25	140	赤城久保高原	7:23	143	赤城久保高原	7:35
105	永井口	7:25	141	赤城久保高原	7:23	144	赤城久保高原	7:36
104	箱根神社	7:26	142	赤城久保高原	7:23	145	赤城久保高原	7:38
103	下永井	7:27	143	赤城久保高原	7:23	146	赤城久保高原	7:39
102	永井中	7:28	144	赤城久保高原	7:23	147	赤城久保高原	7:40
101	永井	7:30	145	赤城久保高原	7:23	148	赤城久保高原	7:42
129	沼田	7:41	146	赤城久保高原	7:23	149	赤城久保高原	7:44
128	沼田	7:42	147	赤城久保高原	7:23	150	赤城久保高原	7:45
127	沼田	7:44	148	赤城久保高原	7:23	151	赤城久保高原	7:47
126	沼田	7:45	149	赤城久保高原	7:23	152	赤城久保高原	7:48
125	沼田	7:46	150	赤城久保高原	7:23	153	赤城久保高原	7:52
124	沼田	7:47	151	赤城久保高原	7:23	154	赤城久保高原	7:52
123	沼田	7:48	152	赤城久保高原	7:23	155	赤城久保高原	7:57
122	沼田	7:48	153	赤城久保高原	7:23	156	赤城久保高原	7:57
121	沼田	7:48	154	赤城久保高原	7:23	157	赤城久保高原	7:58
120	沼田	7:48	155	赤城久保高原	7:23	158	赤城久保高原	7:59
119	沼田	7:48	156	赤城久保高原	7:23	159	赤城久保高原	8:00
118	沼田	7:48	157	赤城久保高原	7:23	160	赤城久保高原	8:01
117	沼田	7:48	158	赤城久保高原	7:23	161	赤城久保高原	8:03
116	沼田	7:48	159	赤城久保高原	7:23	162	赤城久保高原	8:04
115	沼田	7:48	160	赤城久保高原	7:23	163	赤城久保高原	8:04
114	沼田	7:48	161	赤城久保高原	7:23	164	赤城久保高原	8:04
113	沼田	7:48	162	赤城久保高原	7:23	165	赤城久保高原	8:04
112	沼田	7:48	163	赤城久保高原	7:23	166	赤城久保高原	8:04
111	沼田	7:48	164	赤城久保高原	7:23	167	赤城久保高原	8:04
110	沼田	7:48	165	赤城久保高原	7:23	168	赤城久保高原	8:04
109	沼田	7:48	166	赤城久保高原	7:23	169	赤城久保高原	8:04
108	沼田	7:48	167	赤城久保高原	7:23	170	赤城久保高原	8:04
107	沼田	7:48	168	赤城久保高原	7:23	171	赤城久保高原	8:04
106	沼田	7:48	169	赤城久保高原	7:23	172	赤城久保高原	8:04
105	沼田	7:48	170	赤城久保高原	7:23	173	赤城久保高原	8:04
104	沼田	7:48	171	赤城久保高原	7:23	174	赤城久保高原	8:04
103	沼田	7:48	172	赤城久保高原	7:23	175	赤城久保高原	8:04
102	沼田	7:48	173	赤城久保高原	7:23	176	赤城久保高原	8:04
101	沼田	7:48	174	赤城久保高原	7:23	177	赤城久保高原	8:04

※1 桐生地区]及び「赤城久保高原～昭和の森山荘前」間は4月1日から11月30日の間のみ運行

永井線			中野・生越循環線時刻表			赤谷・桜循環線時刻表		
番号	停留所名	時刻	番号	停留所名	時刻	番号	停留所名	時刻
001	沼田市保健福祉センター前	17:50	118	昭和村役場前	17:50	121	糸井宿	17:50
002	十王公園入口	17:51	119	昭和村役場前(とねしん昭和支店前)	17:50	122	糸井区民館前	17:50
003	沼田税務署前	17:52	120	中野	17:51	123	中内	17:51
004	沼田高校入口	17:53	121	上内出	17:52	124	昭和東小前	17:51
005	材木町	17:53	122	中棚	17:53	125	上内出	17:52
006	上之町	17:55	123	中野	17:53	126	中棚	17:53
007	馬喰町	17:56	124	新堀	17:54	127	新堀	17:54
008	旭ヶ丘	17:57	125	上沼須	17:54	128	長者久保入口	17:54
009	細新道	17:58	126	南原	17:55	129	総合運動公園	17:55
010	上沼須	18:00	127	赤谷入口	17:57	130	赤谷下	17:56
011	下方	18:02	128	赤谷	17:57	131	赤谷上	17:57
119	昭和村役場前(とねしん昭和支店前)	18:03	129	赤谷区民館前	17:58	132	赤谷上	17:58
117	糸井河原	18:04	130	赤城久保高原	18:00	133	赤城久保高原	18:00
116	昭和中学校前	18:06	131	赤城久保高原	18:02	134	赤城久保高原	18:02
115	椋久保入口	18:06	132	赤城久保高原	18:04	135	赤城久保高原	18:02
114	鎌沢	18:07	133	赤城久保高原	18:06	136	赤城久保高原	18:04
113	大森神社前	18:08	134	赤城久保高原	18:06	137	赤城久保高原	18:04
111	久保保農協前	18:09	135	赤城久保高原	18:06	138	赤城久保高原	18:05
110	藤井	18:10	136	赤城久保高原	18:07	139	赤城久保高原	18:10
109	宮貝戸	18:10	137	赤城久保高原	18:08	140	赤城久保高原	18:13
108	入沢	18:11	138	赤城久保高原	18:08	141	赤城久保高原	18:15
107	入原	18:12	139	赤城久保高原	18:08	142	赤城久保高原	18:15
106	清水	18:13	140	赤城久保高原	18:10	143	赤城久保高原	18:16
105	永井口	18:14	141	赤城久保高原	18:10	144	赤城久保高原	18: