

まず一步、健康守る「がん検診」

■問合せ 保健福祉課健康係 ☎24-5111 (内線132)

がんは、今や国民病ともいわれるほど、誰でもかかる可能性がある身近な病気です。がんは自覚症状が出た頃には、進行しているケースが多く、早期発見・早期治療が重要です。ここでは、あなたと、あなたの大切な人を守るためのがん検診についてお知らせします。



なぜ、がん検診が必要か

日本人の2人に1人が、がんにかかるといわれ、3人に1人が、がんで亡くなっています。今や、がんは誰でもかかる可能性がある病気です。がんによる死亡を防ぐためには、がんにかからないようにすることが重要です。がんは遺伝するといわれていますが、実は遺伝によるがんは5%程度と少なく、むしろ喫煙・食生活・運動等の生活習慣が原因となることが多く、これらに気をつけてがんにかかるリスクを下げる必要があります。しかし、生活習慣の改善に心がけたとしても、がんにかかるリスクはゼロにすることはできません。

そこで重要となるのが、がん検診です。医療の進歩により、がんが早期に発見・治療できれば、完治する可能性も高くなります。従って、そうしたがんを早期の段階で見つける「がん検診」は、がんの死亡率を下げるために非常に有効です。

昭和村の現状について

●がん検診受診者数

がん検診の受診者数(図1)は、前年度と比較すると減少傾向にあります。

村では、土曜日の検診実施や、同日に複数のがん検診を受けられる総合健診、医療機関での個別検診を組み入れるなど、より受診しやすい環境を整える取り組みを行っていますので、ぜひ

図2. 検診受診率 (%)

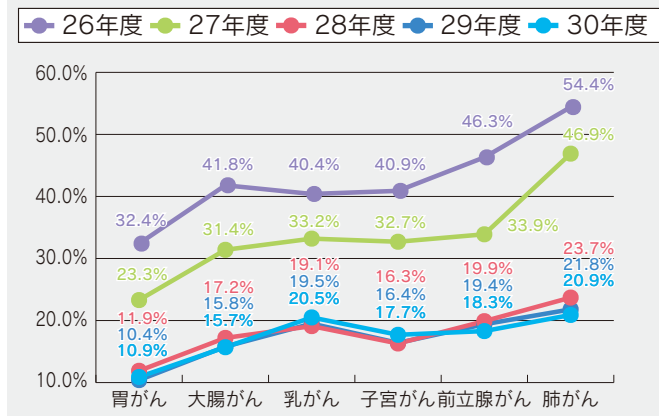


図1. 検診受診者数 (人)

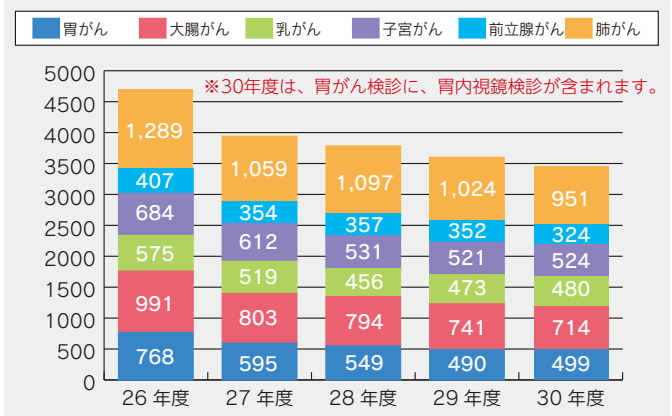


図4. がん確定者 (人)

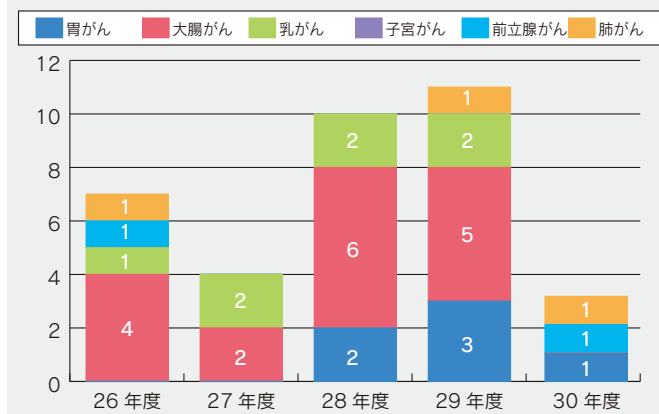
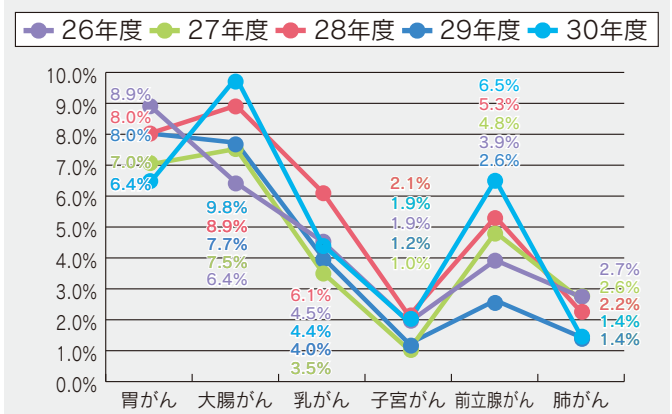


図3. 要精密検査率 (%)



受診してください。

●がん検診受診率

がん検診の受診率(図2)も全体として減少傾向にあります。ただし、平成28年度は国への報告の対象条件が変更となったため他年度との単純な比較は出来ませんが、受診率50パーセントを目指していきたいと考えています。

●要精密検査率

要精密検査率(図3)は、検診の結果、精密検査が必要とされた人の割合です。どの検診においても、必ず精密検査が必要の方がいます。ただし、その方たち全員が、がんにかかっているとは限りません。前立腺がんにおいては、平成30年度より、要精密検査の基準値が変更になったため、増加しています。

●がん確定者

がん確定者(図4)は、精密検査の結果、がんが見つかった人の数です。

がん検診での早期発見は、スムーズな早期治療に結びつきます。まずは、ご家族や友人など身近な人を誘ってがん検診に行きましょう。

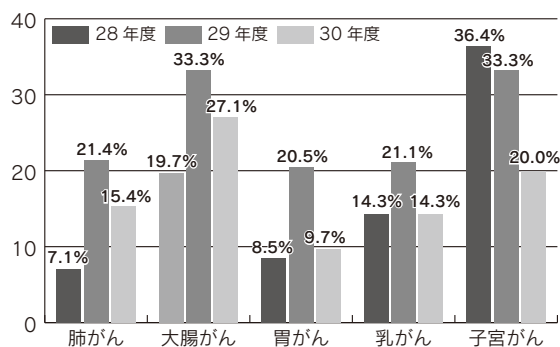
がん検診Q & A

Q：がん検診で精密検査が必要と判定されました。精密検査は本当に必要ですか？

A：がん検診を受けて「要精密検査」となったら、「がんの疑いを含め異常(病気)がありそう」と判断されたということです。その原因について、本当に異常があるかどうかを調べる必要があります。「悪性だったらどうしよう」と心配されると思いますが、**精密検査＝「がん」、とは限りません。**もし万が一、がんだった場合は、早期発見・早期治療によって治る可能性が高まります。放置せずに必ず精密検査をうけてください。

▼過去3年間の精検未受診者率

精密検査未受診者率 (%)



今増加中の大腸がんですが、精密検査の未受診者が多い状況です。「受けっぱなし」の健診でなく、精密検査が必要という結果が届いたら自己判断せずに、必ず受診しましょう。

受けてよかった「がん検診」 ～受診者の声～

70代女性のAさん

Q：がん検診を受けたきっかけは？

A：胃がん検診は毎年受けていたので、今回もいつもどおり受けました。

Q：精密検査と言われたときの気持ちは？

A：自分の健康に自信があったのでびびりました。

Q：精密検査の結果「がん」と分かった時の気持ちは？

A：ショックで、この先どうなるかと思いました。家族のことも考えました。でも早くに見つかったので、がんは切除でき、今は定期的に通院しています。検診を受けて本当に良かったです。

Q：あなたにとって「がん検診」とは？

A：毎年きちんと受けることが大切だと思いました。

Q：検診を受けずにいる方へのメッセージ

A：自分が健康だと思っていると、がん検診の必要性になかなか気づけないかもしれませんが、がんになって初めて「検診を受けて良かった」と思いました。大丈夫だと思って検診を受けないでいたらと思うとぞっとします。手遅れにならないように、必ず受けてほしいです。

担当職員より：昨年からはまった胃内視鏡検診。早くに受けていただきよかったです。

▶がん検診を受診しましょう

がん検診を受診しましょう各種がん検診の予定は次のとおりです。今年度、まだ受けていない方はご確認を！

検診名	検診日	受付時間	場所	対象者
肺がん・前立腺がん検診	12月14日(土)	午前 8:30~10:30 午後12:30~ 2:00	地域活性化センター	肺がん検診は40歳以上の村民、前立腺がん検診は50歳以上の男性
	12月16日(月)	午前 8:30~10:30 午後12:30~ 2:00	保健センター	
子宮頸がん・乳がん検診	12月14日(土)	午後 1:00~ 2:00	地域活性化センター	子宮頸がん検診は20歳以上の女性、乳がん検診は40歳以上の女性
	12月16日(月)	午後 1:00~ 2:00	保健センター	
胃がん・大腸がん検診	12月14日(土)	午前 8:30~10:30	地域活性化センター	40歳以上の村民
	12月16日(月)	午前 8:30~10:30	保健センター	