

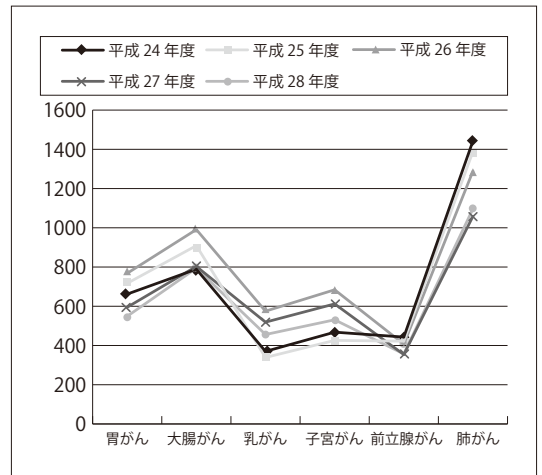
受けて安心 がん検診

～昭和村の現状をお知らせします！～

昭和56年以来日本人の死因原因の第1位である「がん」ですが、早期発見・早期治療が大切です！
昭和村での検診状況（平成28年度分まで）をまとめましたので、ご覧ください

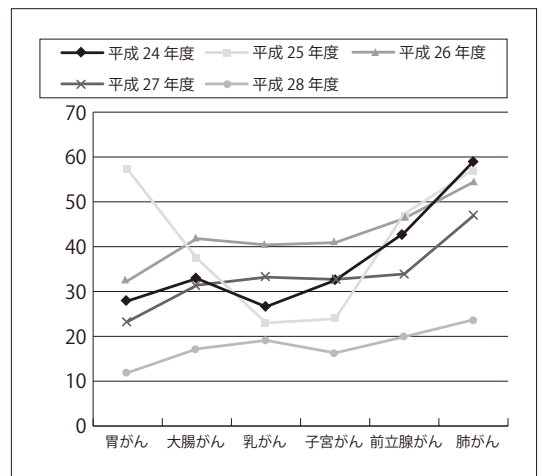
受診者数（人）						
	胃がん	大腸がん	乳がん	子宮がん	前立腺がん	肺がん
平成24年度	662	789	370	468	443	1,443
平成25年度	717	909	339	426	422	1,389
平成26年度	768	991	575	684	407	1,289
平成27年度	595	803	519	612	354	1,059
平成28年度	549	794	456	531	357	1,097

前立腺や肺のように、特定検診と同時に実施するものは微増がみえます。
土曜日や個別検診をとりいれていますのでぜひ、受診ください。まず健康への第1歩を踏み出しましょう！



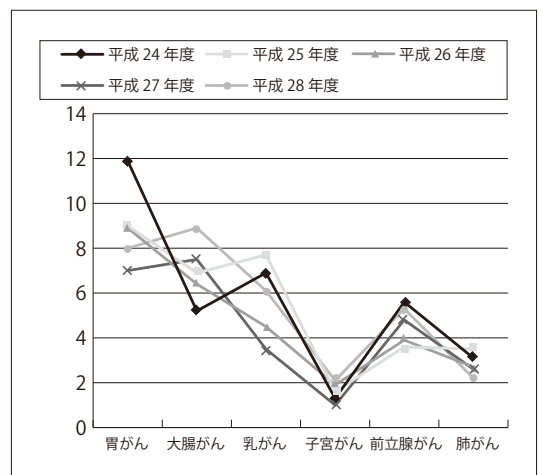
受診率（％）						
	胃がん	大腸がん	乳がん	子宮がん	前立腺がん	肺がん
平成24年度	27.9%	32.9%	26.6%	32.5%	43.1%	59.0%
平成25年度	57.2%	37.4%	23.0%	23.9%	47.3%	57.2%
平成26年度	32.4%	41.8%	40.4%	40.9%	46.3%	54.4%
平成27年度	23.3%	31.4%	33.2%	32.7%	33.9%	46.9%
平成28年度*	11.9%	17.2%	19.1%	16.3%	19.9%	23.7%

※平成28年度は国への報告の対象条件が変更となったため他年度との受診率比較はできませんが、50%をめざして啓発が必要です。



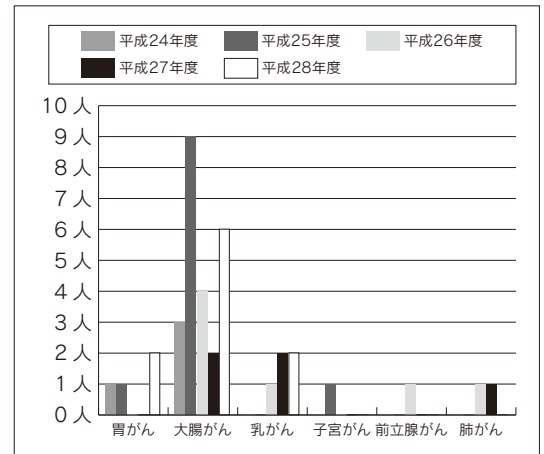
精密検査率（％）						
	胃がん	大腸がん	乳がん	子宮がん	前立腺がん	肺がん
平成24年度	11.9%	5.2%	6.9%	1.3%	5.6%	3.1%
平成25年度	9.0%	6.9%	7.7%	1.6%	3.6%	3.5%
平成26年度	8.9%	6.4%	4.5%	1.9%	3.9%	2.7%
平成27年度	7.0%	7.5%	3.5%	1.0%	4.8%	2.6%
平成28年度	8.0%	8.9%	6.1%	2.1%	5.3%	2.2%

検診結果で精密検査が必要な人の割合です。胃がん以外は5%以下ですが、どの検診でも必ず精密検査が必要な方がいて、その方たち全員ががんというわけではありません。確認して安心できるよう怖がらず必ず受診してください。



がん確定者 (人)						
	胃がん	大腸がん	乳がん	子宮がん	前立腺がん	肺がん
平成24年度	1	3	0	0	0	0
平成25年度	1	9	0	1	0	0
平成26年度	0	4	1	0	1	1
平成27年度	0	2	2	0	0	1
平成28年度	2	6	2	0	0	0

検診でがんが見つかった人の人数です。どのがんにおいても早期で見つかりますので、身体的・経済的にも負担が少なくてすみます。どなたも元気に毎日を過ごされています。



..... 紹介します！がん検診を支える方達

あなたの周りでがん検診を支えてくれる方を知っていますか？

昭和村には全体では44名 各行政区1～2名の保健推進員さんがいてくれます。

赤ちゃんの健康診断のお手伝いから、がん検診の通知などを届けて受診を勧めてくれるなど幅広い活動をしてきています。

今回は二期6年間という長い期間、ご活躍いただいたAさんにインタビューしました。



Q：保健推進員になったきっかけは何ですか？

前任者より「せめて二期はやってね」と推薦され、私にできることがあれば…と引き受けた。

Q：保険推進員になり良かったことがありますか？

いつも接していない人に通知配布をしながら話ができたと。声をかけたり、かけられたり、「人との出会い」「地域を知ること」そんなことが大切と思えた。通知配布をしてもらって良かったと声をかけられると、少しでも役に立つことができたと良かったなと思え楽しかった！

Q：保健推進員で困ったことがありましたか？

忙しい時期の研修もあったが、欠席もでき、結構どうにかできたので困ったことはあまりなかった。

Q：あなたにとってがん検診とは？

自分の兄や主人の弟など身近な人ががんで亡くなっているの、早めの検診が大切だと思う。気づいたときには遅いこともある。

自分で発見できた乳がんの人もいるが、何にしても早期発見が大切。

Q：がん検診を受けずにいる方へのメッセージ

もうどうでもいいと自分をあきらめているように話す人もいますが、これから長い人生楽しめることもある。いつもと違うな！と思ったら医療機関を受診してほしい。普段病院へかかっているがん検診とは別なので、人生あきらめずにいきましょう！

がんのかかりやすさチェック票

1つでもチェックに当てはまるとリスクが高まるおそれがあります。必ず検診を受けましょう！

たばこをやめることができない

食道、肺、胃、肝臓、膵臓などのがん

他人のたばこの煙を吸い込む機会が多い

肺などのがん

お酒をよく飲み晩酌はかかせない

肝臓、大腸、食道などのがん

塩辛いものを好みよく食べる

胃がん

野菜や果物が嫌いであまり食べない

食道、胃などのがん

熱い飲み物や、食べ物を好みよく食べる

食道がん

からだを動かす機会が少なく便秘がちである

大腸(結腸)などのがん

太りすぎて、高カロリーの食物をよく食べる

(中・高年期でありBMI 27以上)

大腸・乳・肝などのがん

3年以上がん検診を受けたことがない

(血縁者にがんにかかった人がいる)

がん全体

※中高年期：40歳から69歳

※BMI(肥満度) = 体重(kg) ÷ 身長(m) ÷ 身長(m)